

CHÂTEAU DE SAINT-FARGEAU

SPECTACLE HISTORIQUE

45 ANS
DE SUCCÈS

600 ACTEURS
50 CAVALIERS

RÉSERVEZ VOS PLACES !



VENDREDIS ET SAMEDIS SOIRS DU 10 JUILLET AU 22 AOÛT 2026

WWW.SAINT-FARGEAU.COM

LE SPECTACLE HISTORIQUE

14 soirs dans l'été, depuis **46 ANS**, le Château de Saint-Fargeau et son parc deviennent le théâtre d'un spectacle historique devenu mythique avec plus de **3500 SPECTATEURS PAR SOIR**, et 1,5 million de personnes venues ouvrir grand les yeux depuis **LA PREMIÈRE EN 1980**. D'année en année, à la nuit tombée, les familles, les copains, les associations, les groupes, toutes générations confondues, venus d'ici et d'ailleurs, se retrouvent les pieds dans l'herbe, la tête dans les étoiles, pour vivre une soirée entre parenthèses, vivre une soirée qui ne s'oublie pas.

La scène de ce théâtre est fantastique. Elle fait 5 à 6000 mètres de large.

LE DÉCOR

Il est constitué d'un château, majestueux, immuable, un lavoir, une île, des pelouses, des allées magnifiques plantées d'arbre en fond de plateau. Au sol, une pièce d'eau, vaste étendue dans laquelle se reflètent lumières, forêts et feux d'artifice. Quant au plafond, il est bleu nuit piqué d'étoiles. De partout arrivent des chemins. De partout arrivent des paysans, des moines, des chevaliers, des princesses, des carrosses, des armées, des chevauchées.



1000 ANS D'HISTOIRE

Durant 1 heure et demie, les 600 acteurs et 50 cavaliers ressuscitent plus de dix siècles passés, une vaste fresque retraçant l'histoire d'une région à travers ses grands bouleversements et la vie illustre et tumultueuse de ceux qui ont fait son histoire. Des centaines de fantômes surgissant du passé vont faire revivre Saint-Fargeau et sa région. Les croisades, la guerre de Cent ans, paysans et écorcheurs, fête médiévale, tournoi de chevalerie, l'exil de la Grande Mademoiselle, la Révolution, la chasse à courre, la Belle Époque, 1914, 1945 et le passage des troupes américaines en Puisaye constituent le merveilleux livre d'images vivantes du château de Saint-Fargeau.



46 ANS DE SUCCÈS AU CŒUR DE LA BOURGNE

Il est rare qu'un spectacle soit à la fois aussi grand et aussi vrai. Le succès de Saint-Fargeau tient à deux histoires qui se superposent : celle que le spectacle raconte, mille ans d'Histoire de France, qui traversent le château de Saint-Fargeau au fil des époques, et celle dont il est né : des hommes et des femmes qui ont voulu créer un spectacle historique hors norme et faire rêver des milliers de spectateurs pour sauver un château.

Mais ce qui rend le spectacle vraiment unique, c'est ce qu'on ressent dès les portes du parc du château franchies : les acteurs qui se préparent, les cavaliers qui répètent, les enfants qui courent en tous sens, les uns qui dînent, les autres qui fredonnent. Ce n'est pas un spectacle qu'on regarde de loin : c'est une fête à laquelle on participe. Et cette joie-là, spontanée, partagée, bon enfant, elle est impossible à expliquer : il faut la vivre pour la comprendre.



Le spectacle du château de Saint-Fargeau, c'est :



600

ACTEURS
BÉNÉVOLES



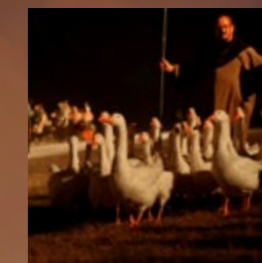
60

CAVALIERS



25

VEHICULES

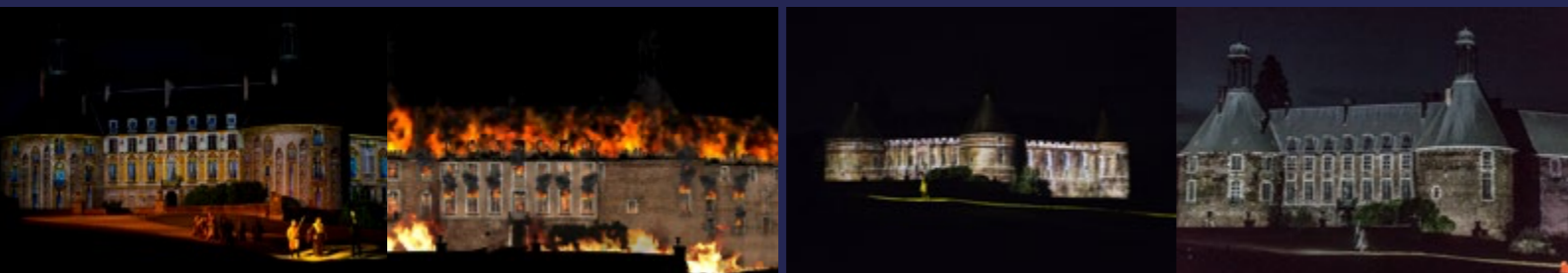


100

ANIMAUX

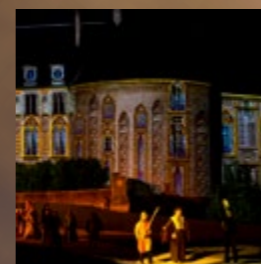
DES EFFETS SPÉCIAUX IMPRESSIONNANTS

Pendant le spectacle, Saint-Fargeau se métamorphose grâce à la magie de la 3D : ses façades se transforment, ses toitures et son parc s'embrasent, ses murailles s'écroulent... Autant d'effets spéciaux qui viennent pimenter le grand spectacle historique.



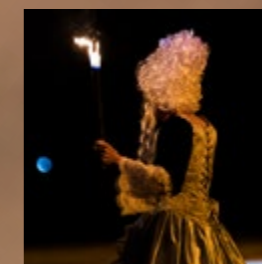
18

TABLEAUX



250

PROJECTEURS



6000

COSTUMES



10 siècles
D'HISTOIRE

Depuis une dizaine d'années, le spectacle historique du château de Saint-Fargeau a innové dans sa scénographie en y intégrant des projections monumentales en 3D. Ces images projetées sur les façades de l'ancienne forteresse recréent des atmosphères et redonnent au « géant de briques roses » son allure tour à tour médiévale, gothique, renaissance, classique ou romantique. On peut notamment découvrir, le château de Saint-Fargeau tel qu'il était au XIII^{ème} siècle, avec ses tours et ses courtines à créneaux et archères. Une autre scène présente le château au moment de sa reconstruction au XV^{ème} siècle, avec échafaudages et tâcherons à l'ouvrage.

La scène la plus impressionnante reste sans doute le gigantesque incendie révolutionnaire : sous le tir des canons dont les impacts éclatent sur les murailles, le feu finit par gagner l'ensemble de l'édifice qui se transforme en un brasier immense. La charpente, les cheminées, puis les murailles s'effondrent tour à tour. Des images vraiment spectaculaires !

Mais la reconstruction est proche. On découvre alors le château reprendre vie au gré des fêtes et des bals. Ses façades majestueuses sont la toile de fond de carroussels équestres grandioses et sont enfin le témoin de la Libération.



3500

SPECTATEURS PAR
REPRÉSENTATION



DÉJÀ 1,5

MILION DE
SPECTATEURS



46 ANS

DE FOLLE
AVENTURE



À 2h
DE PARIS

NOUVEAUTÉ 2024

Un espace scénique sur la pièce d'eau qui confère une toute nouvelle dimension aux différents tableaux du spectacle.

Les projections 3D ont été réalisées par la société « Spectaculaires », spécialisée dans la projection monumentale.

LES BENEVOLES

L'âme du spectacle

Chaque été, plus de 700 bénévoles donnent vie au spectacle historique de Saint-Fargeau. Acteurs, cavaliers, costumiers, techniciens, cascadeurs... répartis en 16 équipes, ils sont l'énergie collective d'un événement devenu légendaire. La plupart viennent des communes voisines, et tous partagent un même attachement au château et à sa histoire.



Une aventure humaine hors du commun

Ici, on rit, on partage, on transmet. Des générations entières se croisent : un petit-fils partage parfois la scène avec son grand-père. Chaque soir débute par un repas convivial, et les coulisses s'animent dans une joyeuse effervescence. Même après la fin de la saison, l'esprit du spectacle continue de vivre à travers des rencontres, voyages et retrouvailles entre amis.

Une fierté collective

Boulangers, agriculteurs, enseignants ou étudiants... chacun, à sa manière, contribue à faire revivre ce morceau de patrimoine vivant. Ce spectacle est leur fierté, leur histoire, leur puzzle commun. Grâce à eux, le château rayonne au-delà des siècles, et dans les yeux du public, brillent encore les flammes d'un passé bien vivant.



Leurs sourires valent mille mots...



LE SPECTACLE HISTORIQUE

Renseignements pratiques

DATES ET HORAIRES

14 représentations

Les vendredis et samedis soirs du 10 juillet au 22 août 2024

Ouverture du site à 19h00

Début du spectacle à 22h30 en juillet / à 22h00 en août.

Il est conseillé d'arriver 1h avant le début du spectacle.

TARIFS

Adulte : 22 €

Enfant (5 à 12 ans) : 13 €

Tarif réduit* : 18 € (demandeurs d'emploi, personnes en situation de handicap, familles nombreuses, étudiants).

*Sur présentation d'un justificatif.

Groupe (+20 pers) : 18 €

Gratuit pour les moins de 5 ans. Attention ce spectacle peut heurter la sensibilité des plus jeunes.

- Restauration sur place de l'entrée au dessert ou pour une simple pause gourmande, chaque soir, dans le parc, face au château (de 19h à 22h, sans réservation).
- Accès aux tribunes à partir de 21h00 (Places assises en tribune : 3 500 places)
- Durée du spectacle : 1h30
- Le spectacle est maintenu en cas de pluie
- Les chiens ne sont pas admis sur le site
- Navette pour les personnes à mobilité réduite

DÉCOUVERTE DES COULISSES AVANT LE SPECTACLE

Le parc du château ouvre au public dès 19h. Les spectateurs pourront y croiser nos acteurs et nos cavaliers, visiter librement les écuries, découvrir les anciennes locomotives à vapeur et les véhicules militaires.

Prévoir des vêtements chauds.

BILLETTERIE-RÉSERVATIONS

Sur place : les jours de spectacle sur la place du château

Sur internet : via notre billetterie en ligne : www.saint-fargeau.com

Par courrier : Château de Saint-Fargeau, 89170 Saint-Fargeau

Informations au 03.86.74.05.67 ou par mail chateau@saint-fargeau.com

DÉCOUVRIR LE
SITE INTERNET

LES VISITES DE NUIT

Si le spectacle historique rayonne les vendredis et samedis soirs de juillet-août, c'est une autre visite animée qui illumine le château les jeudis soirs : la visite de nuit.

A la lueur des chandelles, dans les pièces animées du château, une cinquantaine de personnages costumés redonnent vie à la forteresse endormie.

Plongé au cœur de l'exil de la Grande Mademoiselle, cousine germaine du roi Louis XIV, le visiteur part à la découverte du mystère de ce lieu magique à travers un des premiers martyrs de la liberté sous la révolution et propriétaire des lieux au XVIII^{ème} siècle, Louis Michel Lepeltier.

Les visites de nuit se terminent toujours par une farandole de comédiens et saltimbanques, une démonstration équestre et les prouesses de cracheurs de feu dans la cour illuminée du château. Une jolie façon de se souhaiter bonne nuit.



DATES ET HORAIRES

Tous les jeudis soirs du 9 juillet au 22 août 2026.

A 22h30 en juillet, à 22h00 en août

Il est conseillé d'arriver au plus tard 30 minutes avant l'heure de départ de visite.

TARIFS

Adulte : 15 € ; Enfant (5 à 12 ans) : 11 € ; Groupe (+20 pers) : 14 € ; Gratuit pour les moins de 5 ans.

Tarif réduit* : 14 € (demandeurs d'emploi, personnes en situation de handicap, familles nombreuses, étudiants).

* Sur présentation d'un justificatif.

LA VISITE DU CHÂTEAU

Et bien entendu, pour le plaisir des plus grands comme des plus petits, le château de Saint-Fargeau se visite ! Non seulement les jours de spectacle mais aussi tous les jours d'avril à novembre.

A travers d'illustres personnages tels qu'Héribert, frère naturel d'Hugues Capet, Jacques Cœur, Antoine de Chabannes, la Grande Mademoiselle (Anne-Marie-Louise d'Orléans) et Louis Michel Lepeltier, le visiteur traverse 1000 ans d'Histoire.

Visite guidée des appartements meublés (compter environ 30 minutes) et visite libre de la salle des gardes, de la chapelle, des charpentes, de l'aile Montpensier (sur deux niveaux), du grenier aux jouets avec sa collection de plus de 1000 pièces anciennes, des charpentes, des écuries et du parc à l'anglaise de 120 ha et ses anciennes locomotives à vapeur (compter entre 1h30 et 2h de visite pour la partie libre).



DATES ET HORAIRES

Tous les jours du 30 mars au 11 novembre 2024, de 10h à 12 et de 14h à 18h (19h en juillet/août)

TARIFS

Adulte : 12 € ; Enfant (5 à 12 ans) : 8 € ; Groupe (+20 pers) : 10 € ; Gratuit pour les moins de 5 ans.

Tarif réduit* : 10 € (demandeurs d'emploi, personnes en situation de handicap, familles nombreuses, étudiants).

* Sur présentation d'un justificatif.



SUIVEZ-NOUS SUR LES RÉSEAUX SOCIAUX

@chateaudesaintfargeau



DÉCOUVREZ LE TEASER VIDÉO DU SPECTACLE



CONTACT

Contact presse : chateau@saint-fargeau.com - +33(0)3.86.74.05.67

Château de Saint-Fargeau
89170 Saint-Fargeau

Tél : +33(0)3.86.74.05.67
chateau@saint-fargeau.com
www.chateau-de-st-fargeau.com